



Viernes 4. 9.00-11.00. Comunicaciones y valoración de experiencias concretas

Estructurando la Coordinación Docente

J. Inazio Marko Juanikorena, Joseba Orcasitas, Virginia Pérez-Sostoa y Elixabet Arrieta (UPV/EHU)

Facultad de Filosofía y Ciencias de la Educación de la UPV/ EHU

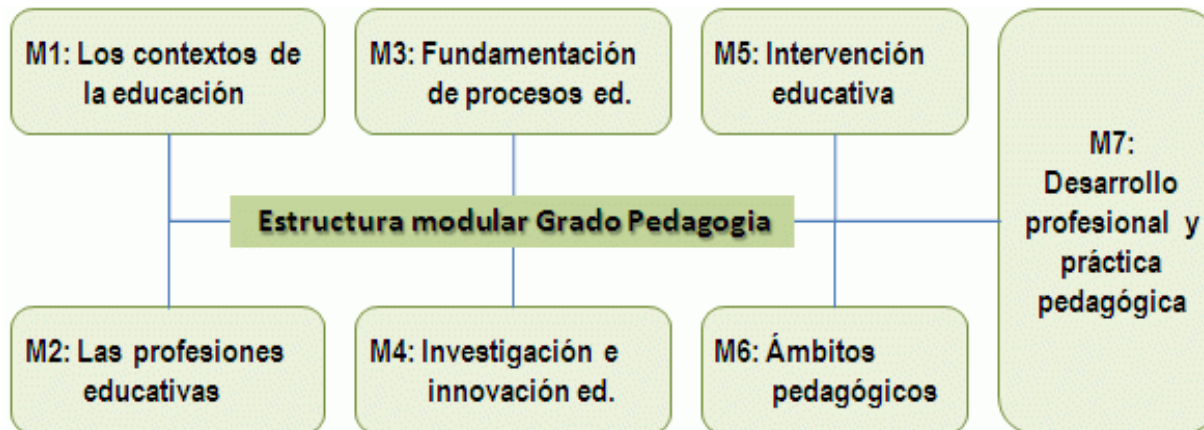
La implantación de los nuevos grados

- proceso de cambio organizacional
- ***centrado en la reconstrucción de la titulación desde la coordinación docente,***
- ***susceptible de ser analizado desde parámetros de gestión del cambio.***

contexto y factores que inciden

Plan de Estudios estructurado en Módulos

- **modelo de planificación curricular basado en módulos de materias.**

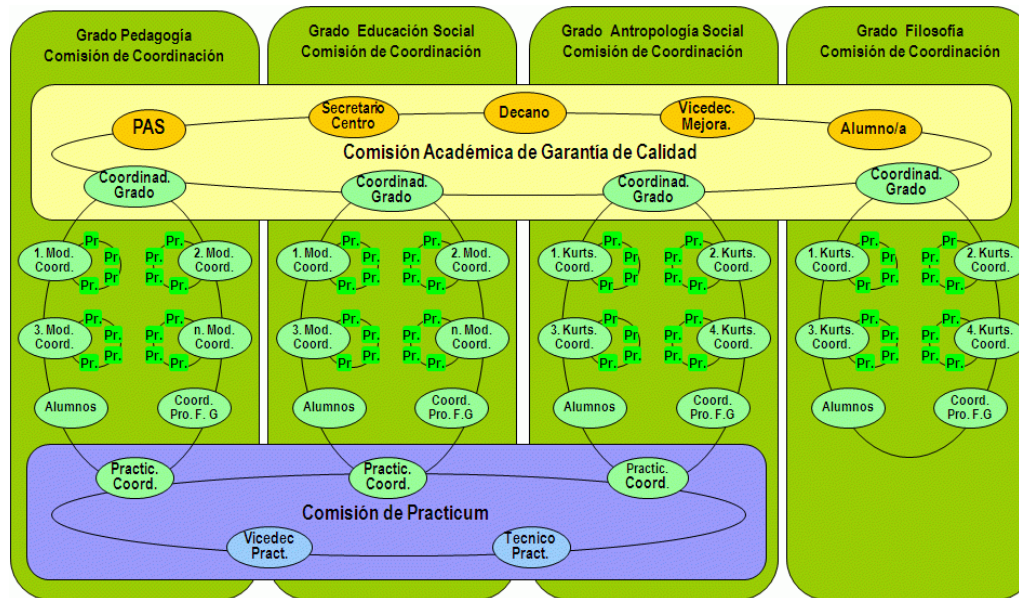


Módulos de definen en base a:

- 1. Lógica que le da sentido**
- 2. Competencias a desarrollar**
- 3. Actividad Interdisciplinar de Módulo (AIM) que lo articula**

Procedimiento de coordinación adaptado a la estructura en módulos

- Estructura modular: cambio que condiciona la organización de la docencia.
- Sistematización de la coordinación: Procedimiento



- Criterio de Gestión del cambio: *implicar a y participar con los diferentes agentes de la Facultad en las decisiones y contenidos de los cambios.*

Construcción gradual de la estructura de coordinación

- La aplicación del *Procedimiento* y la puesta en marcha de la estructura de coordinación se ha planteado como un *proceso de construcción gradual*,
- progresivamente se irán formando las diferentes comisiones a distinto nivel y
- se irán estableciendo la sistemática y los instrumentos de trabajo para el desarrollo y gestión de la actividad de dichas comisiones.
- A este proceso lo hemos denominado *GraduEraiki*

Productos resultado de la coordinación módulos iniciales

- Un análisis comparativo de los programas y competencias de las asignaturas del módulo entre ellas y con la titulación.
- La concreción operativa de la *Actividad Interdisciplinar de Módulo - AIM* (tipo de trabajo, imbricación con cada una de las asignaturas, asignación de dedicación, tutoría, evaluación ...).
- Una Guía sobre el *Desarrollo Modular y la Actividad Interdisciplinar de Módulo*, que explica qué es el módulo,
- Una Guía para el *Desarrollo de la Actividad Interdisciplinar del Módulo 1*,
- Una Guía para el *Desarrollo de las Competencias Transversales*, que señala los aspectos más importantes para realizar en grupo un trabajo monográfico y los criterios para su evaluación

Factores-freno del proceso

- **escepticismo por parte de algún profesorado**
- **Costumbres establecidas, tensionamiento ante el cambio. Rechazo a salir de la “zona de confort”.**
- **Posibles miedos de mostrarse “al desnudo”**
- **Juegos de posición y status**
- **Falta de adecuación del sistema de organización docente de la propia universidad.**
- **El sistema de evaluación y acreditación para el desarrollo de la carrera profesional del profesorado universitario no reconoce la dedicación docente en labores de coordinación y mejora**

Factores-impulso del proceso

- **El impulso dado desde el rectorado de la UPV/EHU con la definición y adopción de un modelo propio para el desarrollo curricular (IKD) y programas de apoyo.**
- **El compromiso del equipo decanal y su implicación en el proceso desde una postura de toma de iniciativas y apoyo al profesorado implicado desde el marco de sus posibilidades**
- **El impulso de los/as profesores/as que están participando de forma positiva y/o activa y especialmente de los/as coordinadores/as que están ejerciendo de tractores del proceso**
- **La construcción de una sistemática para el desarrollo de la labor de coordinación en base a unas metodologías y procedimientos de trabajo y de revisión sistematizados e integrados en la estructura de coordinación y gestión de tal modo que estas nuevas formas de acción docente lleguen a ser “la costumbre”.**

Breves conclusiones

- **La implantación de los nuevos grados en FICE no se ha planteado como un mero cambio de plan de estudios. Al contrario, como una reconstrucción de la titulación desde la coordinación basada en módulos de materias**
- **Esto supone un cambio organizacional que afecta a: personas , modos de relación, cultura y sistema de gestión de la facultad.**

Breves conclusiones

Factores clave de impulso para un resultado positivo y de valor en el proceso de cambio :

- **Dotar de significado y socializar las ventajas de la coordinación modular.**
- **Construir un liderazgo comunitario con personas y estructuras .**
- **Construir una estructura de gestión adecuada, ágil y dinámica c**
- **Desarrollar la practica de coordinación de forma sistematizada, compartida e integrada en la estructura de gestión.**
- **Dar apoyo a las personas en sus esfuerzos de mejora para la práctica de la coordinación y de la innovación docente.**