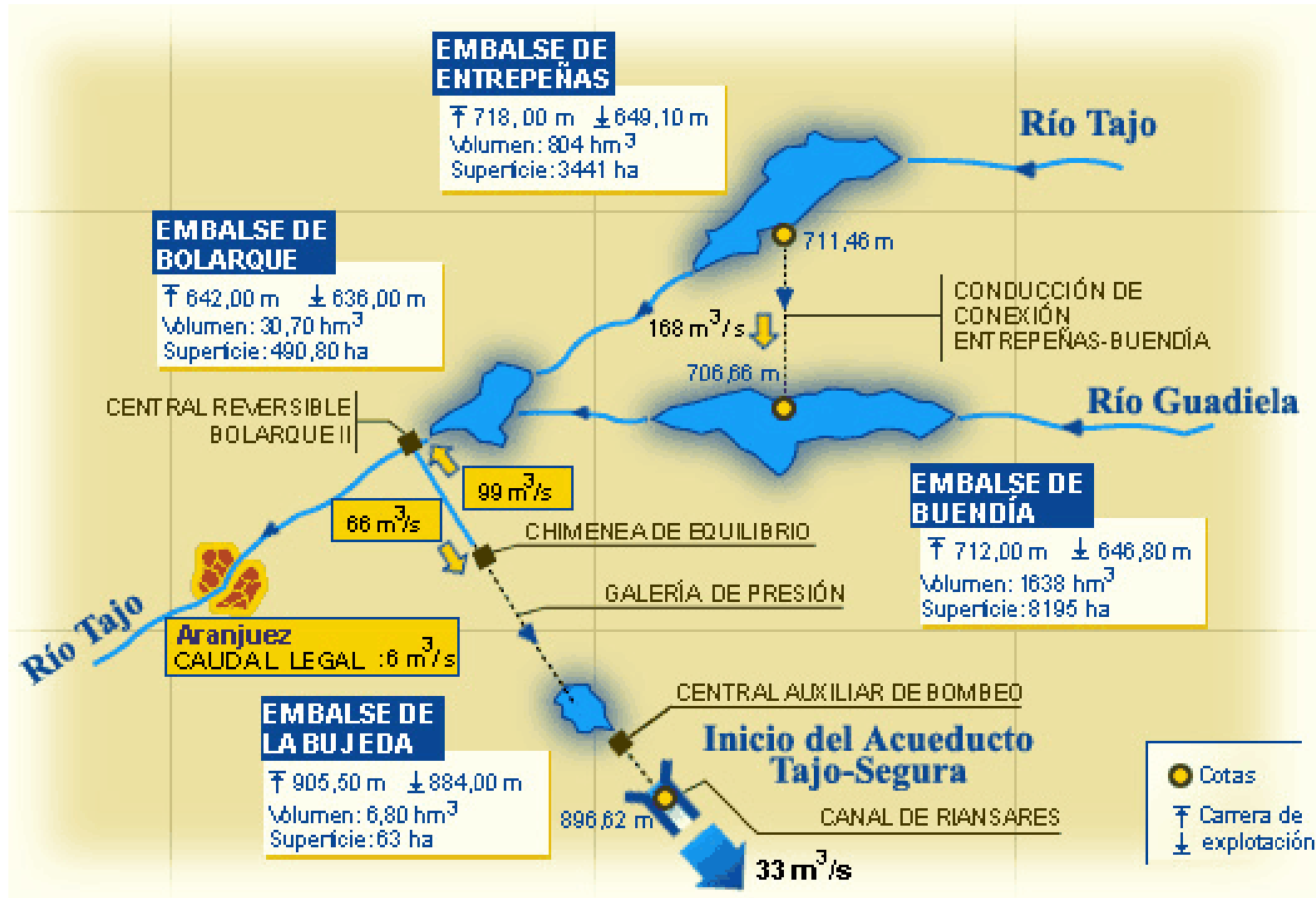


Trasvase Tajo-Segura: Localización geográfica

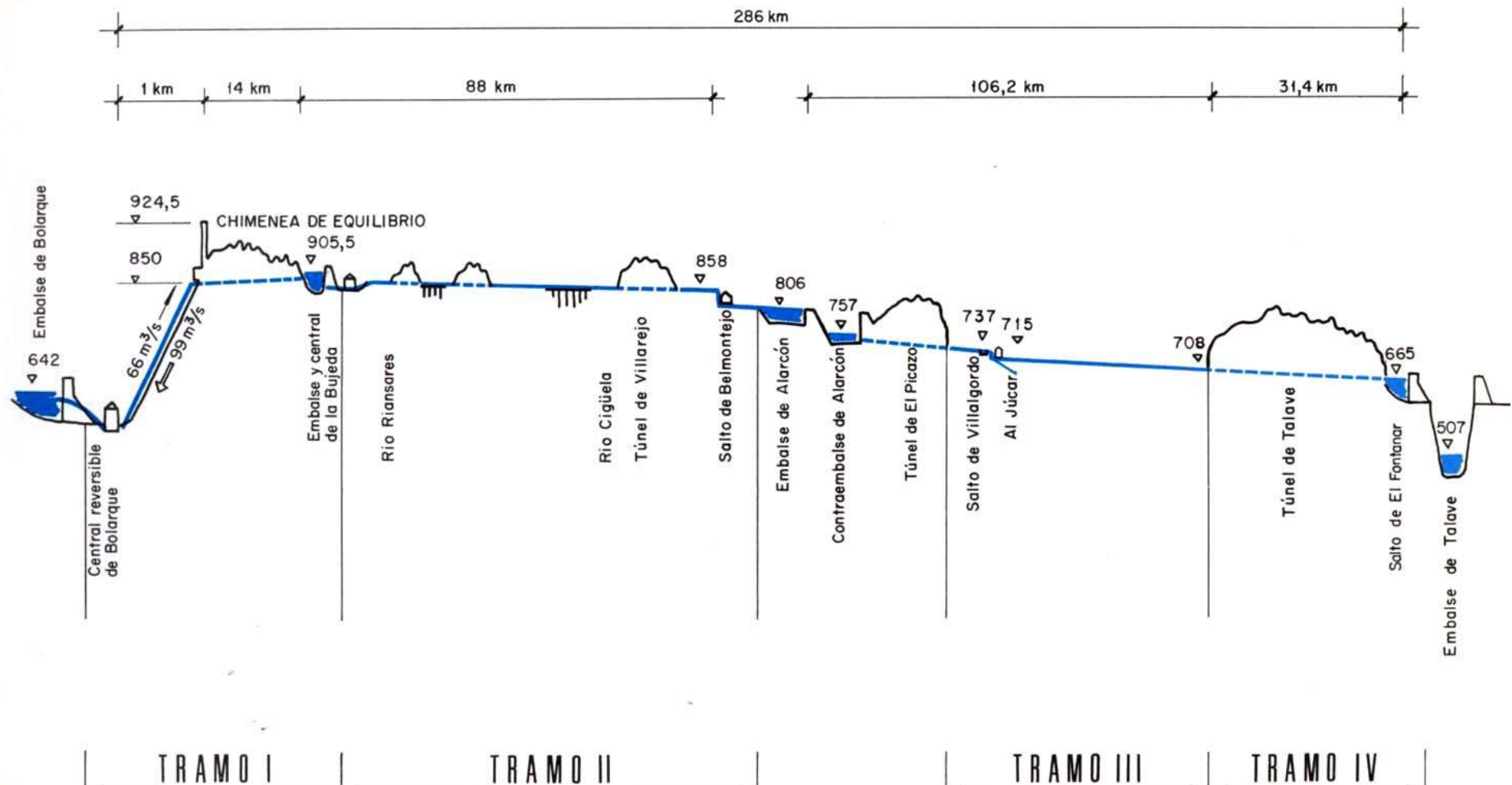


Trasvase Tajo-Segura: Pretrasvase



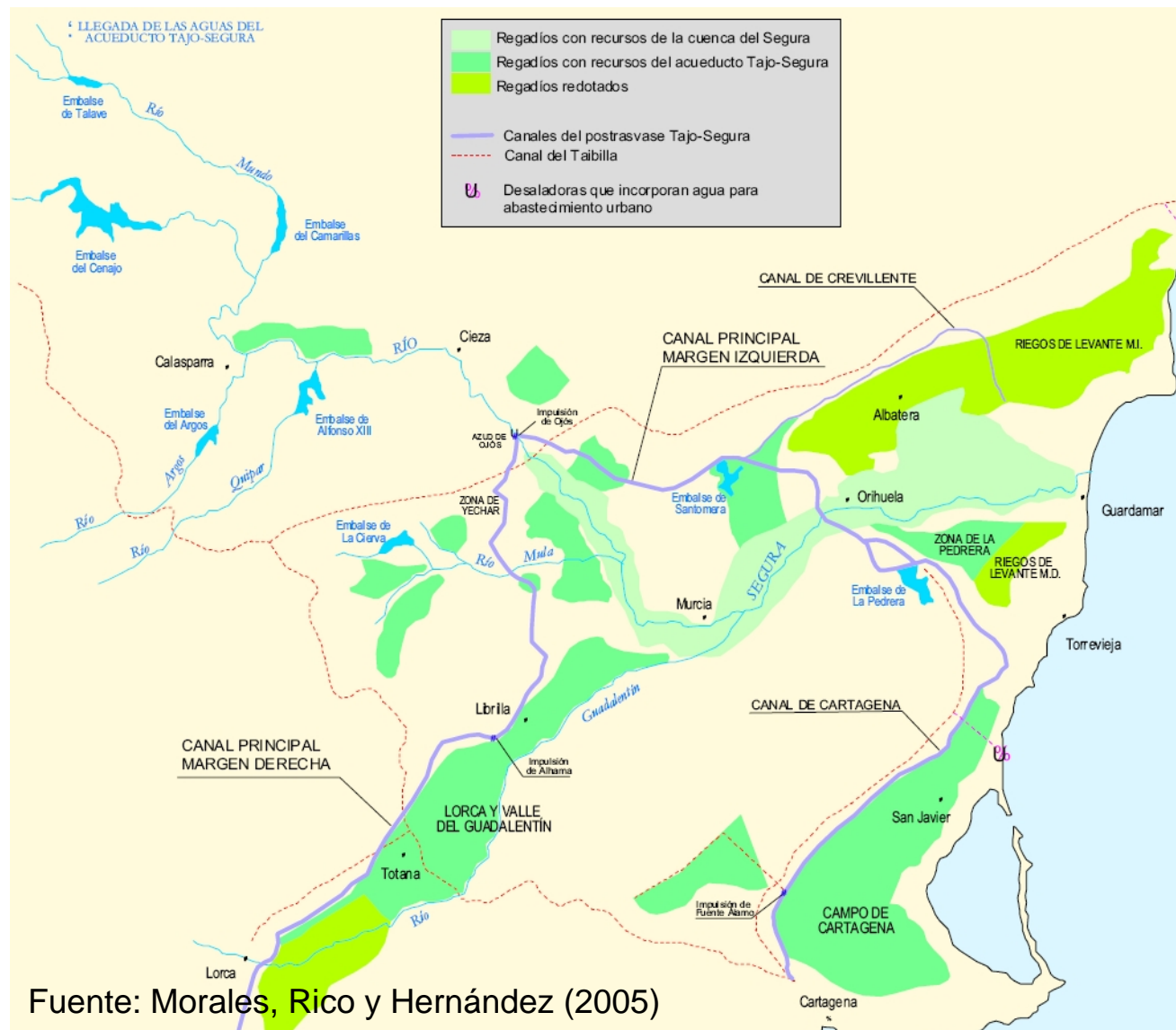
Fuente: SCRATS (2010)

Trasvase Tajo-Segura: Acueducto Tajo-Segura



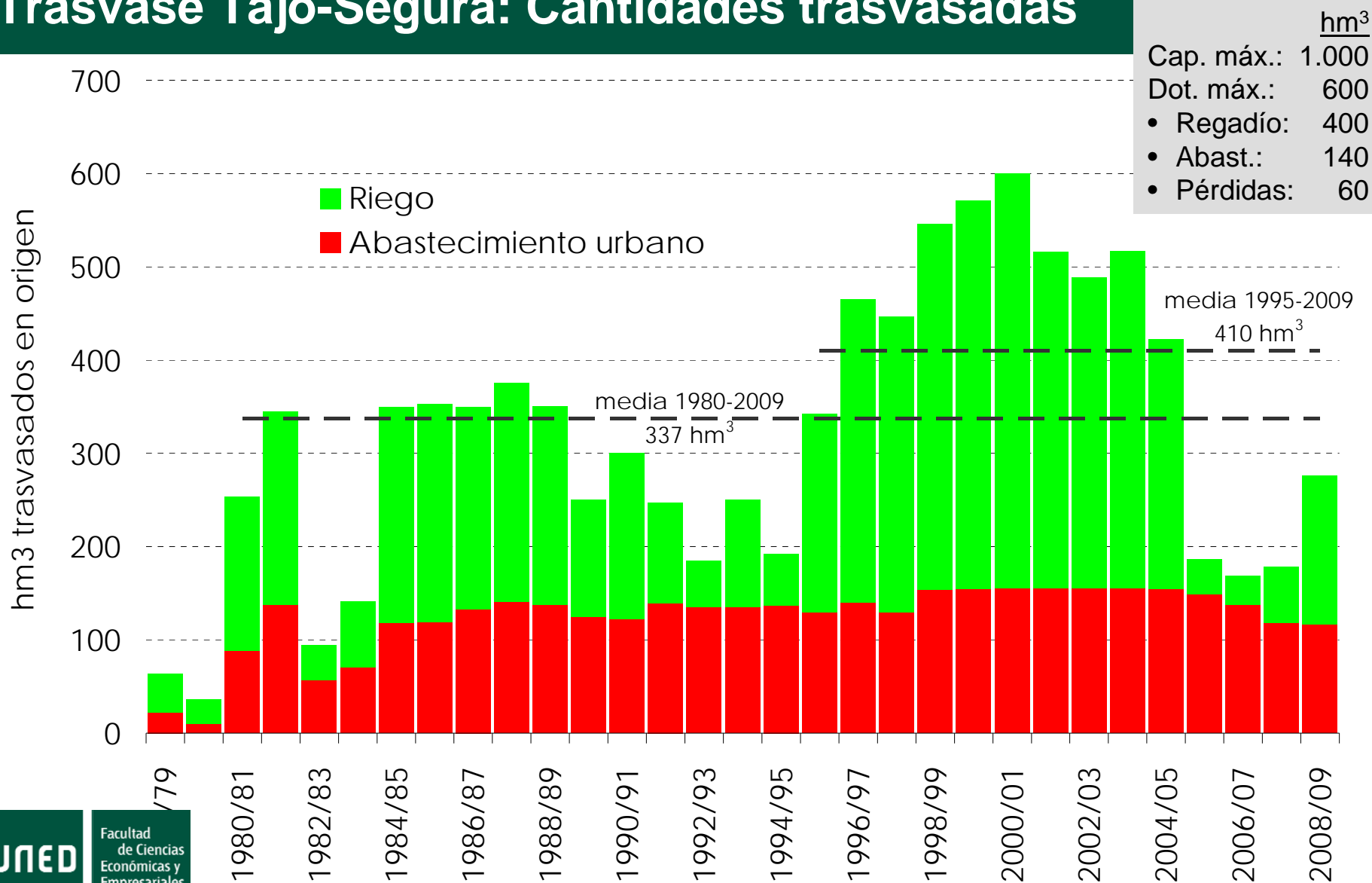
Fuente: Sandoval (1989)

Trasvase Tajo-Segura: Postrasvase



Fuente: Morales, Rico y Hernández (2005)

Trasvase Tajo-Segura: Cantidades trasvasadas



Principales conclusiones

- 1. La rentabilidad económica del trasvase Tajo-Segura al final de su período de amortización, en nuestro supuesto básico, es positiva.*
- 2. La rentabilidad depende exclusivamente de la rentabilidad agraria*
- 3. Los análisis de sensibilidad realizados nos indican la existencia de variables no controlables cuya evolución puede hacer peligrar su rentabilidad económica.*
- 4. El coste de este tipo de infraestructuras y su largo período de amortización aconsejan a ser precavidos.*
- 5. Los resultados económicos no son suficientes para determinar su viabilidad puesto que habrá que evaluar el impacto ambiental y social.*
- 6. A pesar de la representatividad del trasvase Tajo-Segura, sería conveniente extender este tipo de análisis a otros trasvases españoles.*
- 7. Teniendo en cuenta la DMA aprobada en el año 2000 es necesario profundizar en los estudios económicos tanto ex ante como ex post.*

Principales conclusiones

“(...) el contexto exterior permite augurar un porvenir incierto para la agricultura española, y para el regadío en particular, dados los trascendentales cambios registrados en los últimos años en el funcionamiento de los mercados. (...) Ante esta tesitura parece aconsejable, desde el punto de vista de la gestión de los recursos hídricos, adoptar a corto plazo soluciones que no hipotequen grandes recursos financieros y que permitan el margen de flexibilidad necesario para adaptarse a la nueva situación”

(LBAE, 2000: pág. 495)

Principales conclusiones

“las obras, ni son ya, ni serán en el futuro, un pilar esencial de la política del agua, toda vez que no es ahí donde se encuentra la solución a los principales problemas del futuro inmediato”
(LBAE, 2000: pág. 608)